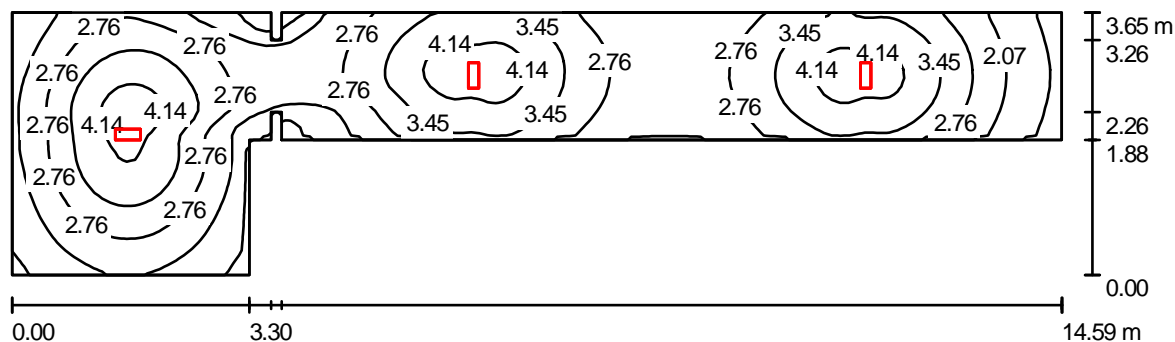


Edytor
Telefon
faks
e-Mail

Korytarz_PŁ / Wyniki jednoarkuszowe



Wysokość pomieszczenia: 2.400 m, Wysokość montażu: 2.400 m,
Współczynnik konserwacji: 0.67

Wartości Lux, Skala 1:105

Powierzchnia	ρ [%]	E_m [lx]	E_{min} [lx]	E_{max} [lx]	E_{min} / E_m
Płaszczyzna pracy	/	2.91	1.05	4.50	0.363
Podłoga	0	2.88	1.05	4.43	0.364
Sufit	0	0.01	0.00	0.02	0.000
Ściany (14)	0	1.71	0.00	8.27	/

Płaszczyzna pracy:

Wysokość: 0.020 m
Siatka: 128 x 32 Punkty
Margines: 0.000 m

Wykaz opraw

Nr.	Ilość	Etykieta (Czynnik korekcyjny)	Φ [lm]	P [W]
1	3	Cooper Menvier Univel Ltd. Cooper Univel O-S24.Ulm (Typ 1)* (1.000)	330	24.0

*Zmienione dane techniczne

W sumie: 990 72.0

Specyfikacja mocy przyłączeniowej: $2.26 \text{ W/m}^2 = 77.68 \text{ W/m}^2/100 \text{ lx}$ (Powierzchnia podstawowa: 31.90 m^2)